

MELDEBOGEN WINTERVOGELZÄHLUNG

Wie viele Vögel hast du beobachtet?

Amsel	_____	Feldsperling	_____
Blaumeise	_____	Grünfink	_____
Buchfink	_____	Hausperling	_____
Buntspecht	_____	Kleiber	_____
Elster	_____	Kohlmeise	_____
Erlenzeisig	_____	Rotkehlchen	_____
.....	_____	_____

Vogelbeobachtung

von _____ bis _____ Uhr



Wo hast du die Vögel beobachtet?

- Innenstadt
- Vorstadt/Stadtrand
- Dorf
- Einzelhaus abseits geschlossener Bebauung



MITMACHEN BEI DER »SCHULSTUNDE DER WINTERVÖGEL«!

Die NAJU lädt alle Lehrer*innen und Gruppenleiter*innen ein, mit Kindern die Vogelwelt im Winter zu erkunden und an der Vogelzählung des NABU teilzunehmen.

Begeistern Sie die Kinder für die Welt der Vögel und setzen Sie sich gemeinsam dafür ein, aus dem Schulhof oder Garten ein Vogelparadies zu machen, in dem sich Amsel, Blaumeise und Rotkehlchen wohlfühlen. Wir unterstützen Sie dabei mit zahlreichen Anregungen, Aktionsideen und Tipps, die Sie in unserer Broschüre zur »Schulstunde der Wintervögel« finden. Diese können Sie ebenso wie das Poster bestellen unter www.NABU-shop.de. Weitere Informationen und Downloadmaterialien sind unter www.NAJU.de/sdw verfügbar.


Haben sich die Kinder mit den Vögeln vertraut gemacht, können sie sich an der Zählaktion des NABU beteiligen.

Und so funktioniert's:

- Die Kinder üben zunächst als Klasse/Gruppe, wie richtig gezählt wird. Eine Anleitung findet sich auf diesem Flyer sowie online unter www.NAJU.de/sdw.
- Anschließend werden für eine Stunde die Wintervögel auf dem Schulhof, im Garten oder Park gezählt. Falls in Kleingruppen gezählt wird, so müssen sich die Gruppen unterschiedliche Beobachtungspunkte suchen und ihre Ergebnisse auch als getrennte Meldungen eingeben. Bitte auf keinen Fall die Ergebnisse der einzelnen Gruppen zusammenzählen und dann in einer »Sammel-meldung« abgeben!
- Die Zählergebnisse können online gemeldet werden auf www.stunderwintervoegel.de oder postalisch mit dem Meldebogen. Den aktuellen Meldeschluss finden Sie auf www.NAJU.de/sdw.

Kontakt: NAJU (Naturschutzjugend im NABU), Karlplatz 7, 10117 Berlin, www.NAJU.de

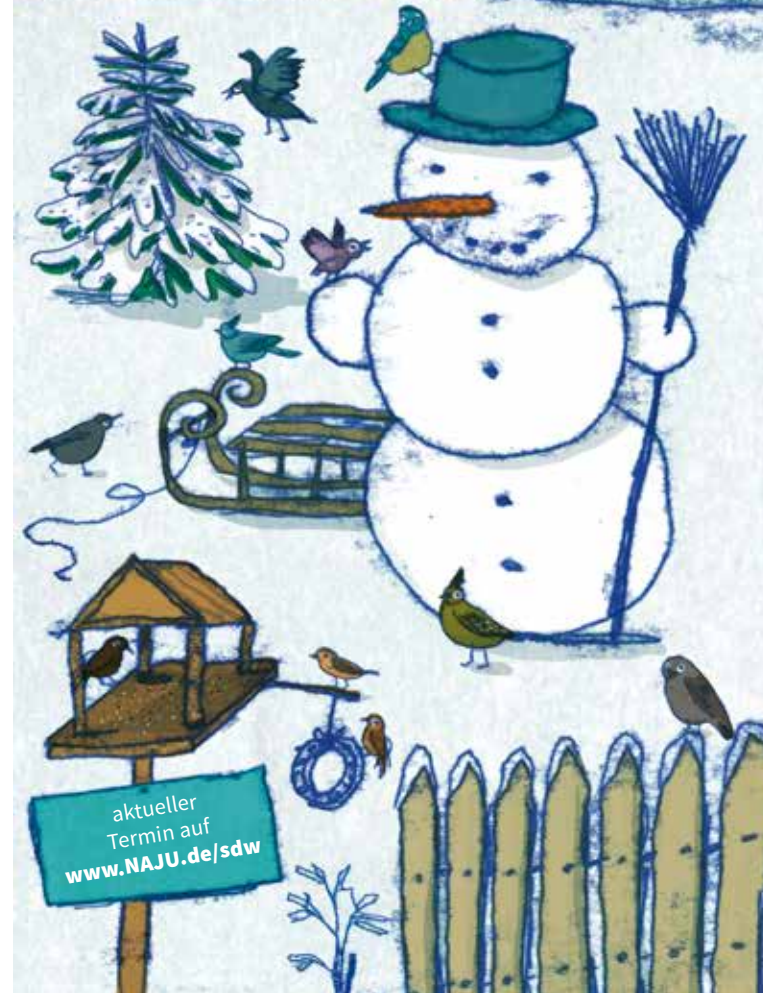
Die NAJU ist mit über 100.000 Mitgliedern der führende Kinder- und Jugendverband in der außerschulischen Umweltbildung, im Umweltschutz und im praktischen Naturschutz. Sie ist mit über 1.000 Gruppen in allen Bundesländern aktiv.

In Kooperation mit dem  **NABU**

Impressum:
Hanna Thon (V.i.S.d.P.), NAJU (Naturschutzjugend im NABU), 2021 /
Bundesgeschäftsstelle, Karlplatz 7, 10117 Berlin, www.NAJU.de/
Redaktion: Ellen Mey / Illustration und Layout: Julia Friese



SCHULSTUNDE DER WINTERVÖGEL



SO GEHT'S:

Notiere von jeder Vogelart die höchste Anzahl, die du während der Beobachtungstunde gleichzeitig siehst.



ZÄHL-BEISPIEL:



1. Wenn du zwei Amseln gleichzeitig siehst, kreuze 1 und 2 an.

X X 3 4 5 6 7 8 9 10 11 12

2. Wenn du danach vier Amseln gleichzeitig siehst, dann kreuze bis zum Feld vier an.

X X X X 5 6 7 8 9 10 11 12

3. Wenn du später drei Amseln beobachtest, bleiben die vier Kreuze stehen.

X X X X 5 6 7 8 9 10 11 12



1 2 3 4 5 6 7 8 9 10 11 12



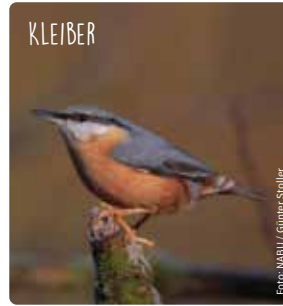
1 2 3 4 5 6 7 8 9 10 11 12



1 2 3 4 5 6 7 8 9 10 11 12



1 2 3 4 5 6 7 8 9 10 11 12



1 2 3 4 5 6 7 8 9 10 11 12



1 2 3 4 5 6 7 8 9 10 11 12



1 2 3 4 5 6 7 8 9 10 11 12



1 2 3 4 5 6 7 8 9 10 11 12



1 2 3 4 5 6 7 8 9 10 11 12



1 2 3 4 5 6 7 8 9 10 11 12



1 2 3 4 5 6 7 8 9 10 11 12



1 2 3 4 5 6 7 8 9 10 11 12

* Hier ist ein Männchen abgebildet, das Weibchen ist anders gefärbt.

BITTE FRANKIEREN



ANTWORT
NABU
STUNDE DER WINTERVÖGEL
10469 BERLIN

Datenschutzinformation: Die NAJU ist die Jugendorganisation innerhalb des NABU e.V. Der NABU e.V., Charitéstr. 3, 10117 Berlin (dort erreichen Sie auch unseren Datenschutzbeauftragten), verarbeitet Ihre in dem Meldebogen angegebenen Daten gem. Art. 6 (1) b) DSGVO für Ihre Teilnahme an dieser Mitmachaktion. Die Nutzung Ihrer personenbezogenen Daten (Adressdaten) in nahme an dieser Mitmachaktion, Die Nutzung Ihrer personenbezogenen Daten (Adressdaten) auch für postalische, werbliche Zwecke des NABU e.V. und des Landesbund für Vogelschutz in Bayern (LBV) e.V., Landesgeschäftsstelle: Eisvogelweg 1, 91161 Hilpoltstein, erfolgt gem. Art. 6 (1) f) DSGVO. Einer zukünftigen werblichen Nutzung Ihrer Daten durch den NABU e.V. und/oder den Landesbund für Vogelschutz in Bayern (LBV) e.V. können Sie jederzeit widersprechen und (Kontaktdaten s.o.). Weitere Informationen u.a. zu Ihren Rechten auf Auskunft, Berichtigung und Beschwerde erhalten Sie unter www.nabu.de/datenschutz und unter www.lbv.de/datenschutz.

TEILNEHMER*INNEN:

Anzahl der Kinder _____ ● Familie
 ● Kindergruppe
 ● Schule
 Vorname oder Schule _____
 Name oder Klasse _____
 Straße/Hausnr.* _____
 PLZ _____ PLZ Beobachtungsort _____
 (falls abweichend)
 Ort _____
 Einsendeschluss: siehe NAJU.de/sdw

* freiwillige Angabe für Gewinnspiele/Inchirme

Zählcode: 2000

